

DELE
EPSZ

DELEGACIÓN DE
ESTUDIANTES

UNIVERSIDAD DE SALAMANCA

Escuela **politécnica** superior
de **Zamora**



UNIVERSIDAD
DE SALAMANCA

CAMPUS DE EXCELENCIA INTERNACIONAL



Una breve introducción...

Junta de Estudiantes

Consejo de Delegaciones
(CONDELE)



Consejo de Asociaciones

27 Delegaciones de
Estudiantes

Asociaciones con
fines de
representación

1 por cada Facultad/Escuela

Por ejemplo...

- Bellas Artes
- Ciencias
- Ciencias Agrarias y Ambientales
- Ciencias Sociales
- Derecho
- Filología
- Medicina
- EPS Ávila
- Escuela Aeronáutica ADVENTIA

- ASPER
- CEA
- FdE



Composición del CONDELE

La Delegación de Estudiantes



Máximo órgano de representación estudiantil en la Facultad o Escuela



¿Qué hacemos?

Recoger y transmitir las quejas y problemas del estudiantado del centro e interviene como mediador en la resolución de los conflictos. Además organizamos actividades culturales y de interés.

27 Delegaciones de Estudiantes

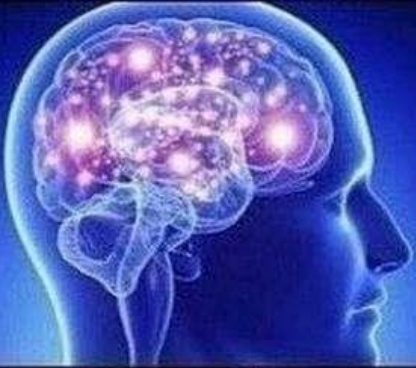
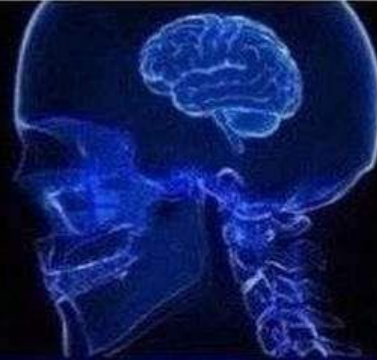
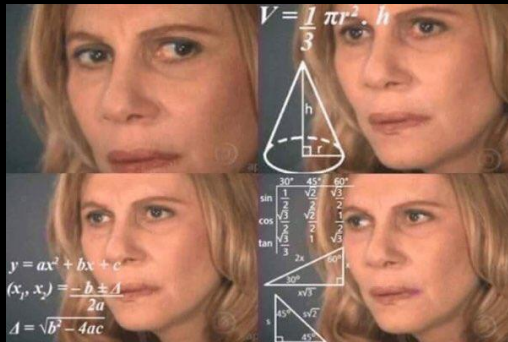
| DELEGACIONES DE CENTROS | | |
|---|--|-----------|
| FACULTAD DE BELLAS ARTES | delg.fba@usal.es | 3247 |
| FACULTAD DE BIOLOGÍA | delg.fb@usal.es | 1923 |
| FACULTAD DE CIENCIAS | delg.fc@usal.es | 1551 |
| FACULTAD DE CIENCIAS AGRARIAS Y AMBIENTALES | delg.fcaya@usal.es | 3542 |
| FACULTAD DE CIENCIAS QUÍMICAS | delg.fcq@usal.es | 1519 |
| FACULTAD DE CIENCIAS SOCIALES | delg.fcs@usal.es | 3185 |
| FACULTAD DE DERECHO | delg.fd@usal.es | 1612 |
| FACULTAD DE ECONOMÍA Y EMPRESA | delg.feye@usal.es | 3183 |
| FACULTAD DE EDUCACIÓN | delg.fe@usal.es | 3456 |
| FACULTAD DE ENFERMERÍA Y FISIOTERAPIA | delg.feyf@usal.es | 3176 |
| FACULTAD DE FARMACIA | delg.ffa@usal.es | 1979 |
| FACULTAD DE FILOLOGÍA | delg.ffi@usal.es | 1798 |
| FACULTAD DE FILOSOFÍA | delg.ffi@usal.es | 3390 |
| FACULTAD DE GEOGRAFÍA E HISTORIA | delg.fgeh@usal.es | 1477 |
| FACULTAD DE MEDICINA | delg.fm@usal.es | 1922 |
| FACULTAD DE PSICOLOGÍA | delg.fps@usal.es | 3293 |
| FACULTAD DE TRADUCCIÓN Y DOCUMENTACIÓN | delg.ftyd@usal.es | 3163 |
| EPS ÁVILA | delg.epsa@usal.es | 3758 |
| EPS ZAMORA | delg.epsz@usal.es | 3707 |
| ETS INGENIERÍA INDUSTRIAL DE BÉJAR | delg.etsiib@usal.es | 2238 |
| EU EDUCACIÓN Y TURISMO DE ÁVILA | delg.eueda@usal.es | 3859 |
| EU MAGISTERIO DE ZAMORA | delg.eumz@usal.es | 3667 |
| EU ENFERMERÍA DE ZAMORA | delg.euez@usal.es | 980519462 |
| EU ENFERMERÍA DE ÁVILA | delg.euena@usal.es | 920206233 |
| EU RELACIONES LABORALES DE ZAMORA | delg.euriz@usal.es | 980531549 |
| ESCUELA AERONÁUTICA ADVENTIA | delg.pacoa@usal.es | - - |



memegenerator.net



www.cher-ism.com



QUÉ INTERESANTE

CUÉNTAME MÁS

REPRESENTACIÓN DE ESTUDIANTES

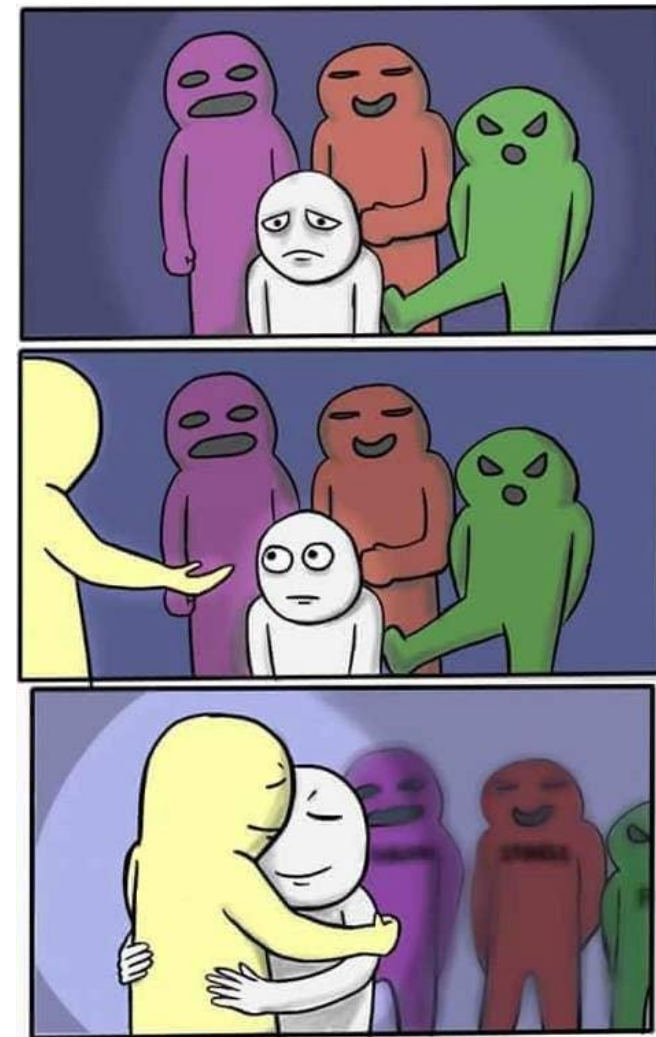


- Delegado/a de clase
- Junta de Facultad/Escuela
- Consejo de Departamento
- Claustro



EN RESUMEN

- Para intentar mejorar y facilitar las cosas a tus compañeros/as en la Universidad.
- Para estar siempre enterado de todas las novedades.
- Para que la voz de los estudiantes se tenga en cuenta.
- Y por mucho más... ¡¡TE NECESITAMOS!!







DESPACHO 101 EDIFICIO
POLITÉCNICO

@delegacionepsz



delg.epsz@usal.es

**GRACIAS POR
SU ATENCIÓN**



**CUALQUIER DUDA, CONSULTA
WIKIPEDIA O DILE AL PROFE :V**

DICE MI MAMÁ...



**QUÉ GRACIAS POR
SU ATENCIÓN**

Gracias por su
atención



Neserio
muchisimas
gracias

**GRACIAS POR SU SU
ATENCIÓN**



**DUDAS CONSULTENLO
EN GOOGLE.**

GRACIAS POR SU ATENCION



SE QUE LO HICE PERFECTO